

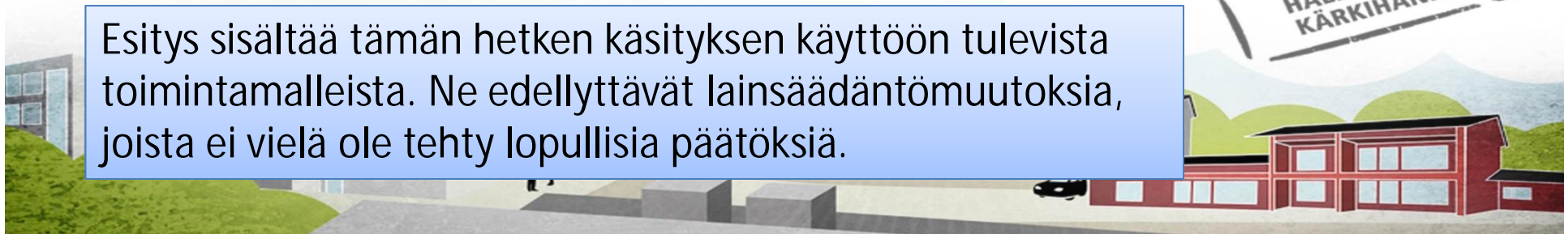
Maanmittauslaitoksen palvelut

ASREK info 31.10.2018

Liisa Kallela/ASREK-hankkeen käyttöönottoprojekti

Esitys sisältää tämän hetken käsityksen käyttöön tulevista toimintamalleista. Ne edellyttävät lainsäädäntömuutoksia, joista ei vielä ole tehty lopullisia päätöksiä.

HALLITUKSEN
KÄRKIHANKE



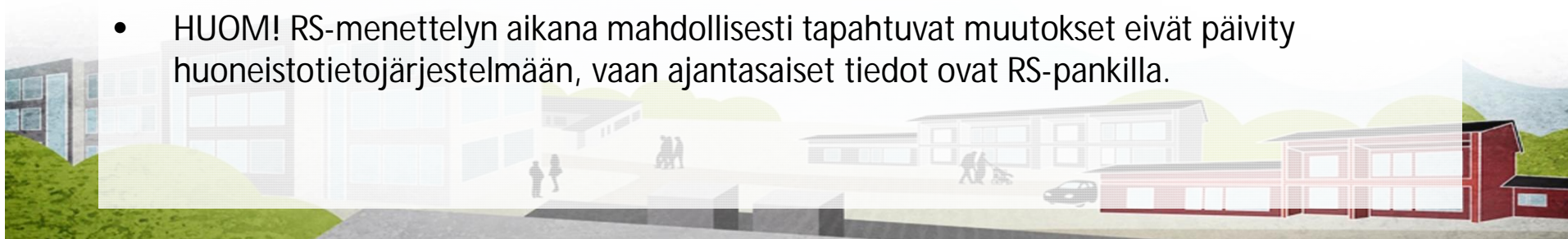
Maanmittauslaitoksen palvelut

- Uudet yhtiöt ja RS-ilmoitukset
 - RS-aloitusilmoitus
 - RS-päättymisilmoitus, sekä omistuksen, panttauksen ja rajoituksen ilmoittaminen
 - Hakemusrajapinnat
- Omistuksen ja panttauksen kirjaaminen sekä rajoituksen merkitseminen kun on sähköinen omistajamerkintä (mm. uudet yhtiöt)
 - Suostumuksen antaminen
- Vanhojen yhtiöiden siirtyminen huoneistotietojärjestelmän piiriin
 - Osakeluettelon siirto
 - Ensimmäinen omistuksen kirjaus ja osakekirjan mitätöinti
- Tietopalvelut
 - Tulosteet
 - Tuloste- ja kyselyrajapinnat
 - Tuki



Uudet yhtiöt/RS-ilmoitukset

- Yhtiö perustetaan PRH:n sähköisessä palvelussa ja tiedot siirtyvät huoneistotietojärjestelmään
 - Ensimmäiseksi omistajaksi merkitään perustajaosakas
 - Yhtiön kohteista saa välittömästi osakeluettelon sekä osakehuoneistotulosteen
- RS-pankki ilmoittaa MML:lle yhtiön siirtymisen RS-menettelyn piiriin
 - Hakemuslomakkeella (suomi.fi) tai hakemusrajapinnan kautta (syksy 2019)
 - MML tekee rajoitusmerkinnän RS-menettelystä osakehuoneistorekisteriin ao. yhtiön osakeryhmille
 - Rajoitusmerkintä näkyy välittömästi osakehuoneistotulosteella
- HUOM! RS-menettelyn aikana mahdollisesti tapahtuvat muutokset eivät päivity huoneistotietojärjestelmään, vaan ajantasaiset tiedot ovat RS-pankillä.



Uudet yhtiöt / RS-menettely

- RS-pankki ilmoittaa MML:lle RS-menettelyn päättymisen sekä osakeryhmien omistaja-, panttaus- ja rajoitustiedot
 - MML tekee merkinnät osakehuoneistorekisteriin sekä poistaa RS-rajoitusmerkinnän
 - Merkinnät näkyvät välittömästi osakehuoneistotulosteella
 - Merkinnät näkyvät osakeluettelotulosteella, kun selvitys varainsiirtoveron maksamisesta on saatu



Uudet yhtiöt / omistuksen tai panttauksen kirjaamisen hakeminen

Osakehuoneistolla on sähköinen omistajamerkintä osakehuoneistorekisterissä (RS-menettely on päättynyt)

- Osakeryhmä luovutetaan, pantataan tai siihen tehdään rajoitusmerkintä
- Hakemukset toimitetaan Maanmittauslaitokselle lomakkeella, hakemusrajapinnan kautta (tulossa 2019) tai Asiointipalvelun kautta (tulossa 2020-2021)
- Osakehuoneistotulosteella näkyy välittömästi vireille tulon jälkeen, että huoneistoa koskeva asia on vireillä



Uudet yhtiöt / omistuksen tai panttauksen kirjaamishakemus

- Hakemukseen liitetään tarvittavat suostumukset
 - omistajan (myyjän) suostumus saannon kirjaamiseen
 - omistajan suostumus panttauksen kirjaamiseen
 - pantinhaltijan suostumus panttauksen poistamiseen (tarvittaessa)
- Suostumuksen voi antaa
 - MML:n Asiointipalvelun kautta haettavalla suostumuskoodilla (tulossa syksyllä 2019-2020)
 - tai muutoin kirjaamisviranomaisen hyväksymällä tavalla



Uudet yhtiöt / omistuksen tai panttauksen kirjaamishakemus

- Kirjaamisviranomaisen ratkaisee asian pyydettyään tarvittaessa lisätietoja
- Kirjaukset näkyvät välittömästi osakehuoneistotulosteella
- Kirjaukset näkyvät osakeluettelotulosteella, kun selvitys varainsiirtoveron maksamisesta on saatu
- Ratkaisusta lähtee viesti hakijalle (tai asiamiehelle)
- Saannon kirjaamisesta lähtee viesti myös taloyhtiölle





TURVA-ASIAKIRJOJEN SÄILYTTÄJÄN ILMOITUS 1(1)
RS-RAJOITUKSEN MERKITSEMISESTÄ
OSAKERYHMILLE

Kohdeyhtiön tiedot	Nimi	Y-tunnus
Osakeryhmän tiedot	Kirjaus koskee kaikkia kohdeyhtiön osakeryhmiä <input type="checkbox"/> Kyllä <input type="checkbox"/> Ei	
	Täytetään, kun kirjaus koskee yksittäisiä osakeryhmiä:	
	Osakeryhmätunnus	Kadunnimi ja -numero
	Osakeryhmätunnus	Kadunnimi ja -numero
	Osakeryhmätunnus	Kadunnimi ja -numero
Hakemusta koskevat muut osakeryhmät liitteenä <input type="checkbox"/>		
Turva-asiakirjojen säilyttäjän yhteystiedot	Nimi	Y-tunnus
	Yhteyshenkilön nimi	Sähköpostiosoite
	Puhelinnumero	
	Postiosoite, postinumero ja postitoimipaikka	
<input type="checkbox"/> Suostun siihen, että Maanmittauslaitos voi antaa päätöksen tai muun asiakirjan tiedoksi sähköisenä viestinä ilmoittamaani sähköpostiosoitteeseen siten kun sähköisestä asiainnista viranomaistoiminnassa annetun lain 10 §:ssä säädetään.		
Laskutusosoite	Nimi	Y-tunnus
	Verkkolaskuosoite (verkkolaskuosoite, OVT-tunnus ja verkkolaskuoperaattori)	
	Postiosoite, postinumero ja postitoimipaikka	
	Laskutusviite	
Lisätietoja	Liitteet:	
Päiväys ja allekirjoitus	Paikka ja päivämäärä	
	Hakijan allekirjoitus ja nimenselvennys ➔	



TURVA-ASIAKIRJOJEN SÄILYTTÄJÄN ILMOITUS 1(1)
RS-RAJOITUKSEN POISTAMISESTA

Kohdeyhtiön tiedot	Nimi	Y-tunnus
Osakeryhmän tiedot	Merkinnän poistaminen koskee kaikkia kohdeyhtiön osakeryhmiä <input type="checkbox"/> Kyllä <input type="checkbox"/> Ei	
	Täytetään, kun poistaminen koskee yksittäisiä osakeryhmiä:	
	Osakeryhmätunnus	Kadunnimi ja -numero
	Osakeryhmätunnus	Kadunnimi ja -numero
	Osakeryhmätunnus	Kadunnimi ja -numero
Hakemusta koskevat muut osakeryhmät liitteenä <input type="checkbox"/>		
Turva-asiakirjojen säilyttäjän yhteystiedot	Nimi	Y-tunnus
	Yhteyshenkilön nimi	Sähköpostiosoite
	Puhelinnumero	
	Postiosoite, postinumero, postitoimipaikka	
<input type="checkbox"/> Suostun siihen, että Maanmittauslaitos voi antaa päätöksen tai muun asiakirjan tiedoksi sähköisenä viestinä ilmoittamaani sähköpostiosoitteeseen siten kun sähköisestä asiainnista viranomaistoiminnassa annetun lain 10 §:ssä säädetään.		
Laskutusosoite	Nimi	Y-tunnus
	Verkkolaskuosoite (verkkolaskuosoite, OVT-tunnus ja verkkolaskuoperaattori)	
	Postiosoite, postinumero ja postitoimipaikka	
	Laskutusviite	
Lisätietoja	Liitteet: (esim. luettelo osakeryhmistä)	
Päiväys ja allekirjoitus	Paikka ja päivämäärä	
	Hakijan allekirjoitus ja nimenselvennys ➔	

**HAKEMUS OMISTUSOIKEUDEN REKISTERÖIMISEKSI
OSAKEHUONEISTOREKISTERIIN** 1(2)

Kohteen tiedot	Yhtiön nimi	Y-tunnus	
	Osakeryhmätunnus	Kadunnimi ja -numero	Porras ja numero
	Hakemusta koskevat muut osakeryhmät liitteenä <input type="checkbox"/>		
Luovuttaja(t)	Luovuttajan nimi, Y-tunnus/henkilötunnus/syntymäaika		Luovutettava osuus
	Kansalaisuus (jos muu kuin Suomi)		
	Omistusoikeuden rekisteröintiä haetaan <input type="checkbox"/> paperisella osakelirjalla <input type="checkbox"/> luovuttajan suostumuksella		
	Haluan, että osakekirja palautetaan mitätöinnin jälkeen <input type="checkbox"/> Kyllä <input type="checkbox"/> Ei		
Luovuttajan suostumus	Suostumuskoodi <input type="checkbox"/> Ehdollinen <input type="checkbox"/> Lopullinen		
Saaja(t)	Yksityshenkilö <input type="checkbox"/>		
	Nimi ja henkilötunnus/syntymäaika	Omistusosuus	
	Kansalaisuus (jos muu kuin Suomi)		
	Ulkomaalaisen saajan postiosoite, kotipaikka ja kotmaa		
	<input type="checkbox"/> Saajalla on maistraatin myöntämä väestötietojärjestelmästä ja Väestötietokeskuksen varmennepal-velusta annettu lain 36 §:n mukainen turvakielto. Merkitse hakemukseen muut kuin turvakielton alaiset yhteyshenkilöt tai jätä hakemus tästä osin kokonaan tyhjäksi.		
	Yritys tai yhteisö <input type="checkbox"/>		
	Nimi ja Y-tunnus/rekisteritunnus	Omistusosuus	
	Ulkomaalainen yritys tai yhteisö <input type="checkbox"/>		
Nimi ja rekisteritunnus	Omistusosuus		
Rekisteri, johon merkitty	Kotipaikka	Kotmaa	
Saanto	Saantokirja (kauppakirja, lahjakirja, testamentti, perintöjakokirja, ostuskirja tai vastaava) ja sen päiväys		

**HAKEMUS OMISTUSOIKEUDEN REKISTERÖIMISEKSI
OSAKEHUONEISTOREKISTERIIN** 2(2)

Yhteyshenkilö	Yhteyshenkilön nimi	Postiosoite, postinnumero, postitoimipaikka	
	Sähköpostiosoite	Puhelinnumero	
	<input type="checkbox"/> Suostun siihen, että Maanmittauslaitos voi antaa päätöksen tai muun asiakirjan tiedoksi sähköisenä viestinä ilmoittamaani sähköpostiosoitteeseen sifen kun sähköisestä asioinnista viranomais-toiminnassa annettu lain 10 §:ssä säädetään.		
Laskutusosoite	Nimi	Y-tunnus/henkilötunnus (vain verkkolaskutuksessa)	
	Verkkolaskutusosoite (verkkolaskutusosoite, OVT-tunnus ja verkkolaskuoperaattori)		
	Postiosoite, postinnumero ja postitoimipaikka		
	Laskutusviite		
Lisätietoja			
Liitteet	(esim. luettelo osakeryhmistä, paperinen osakelirja)		
Päiväys ja allekirjoitus	Paikka ja päivämäärä		
	Hakijan allekirjoitus ja nimenselvennys 		

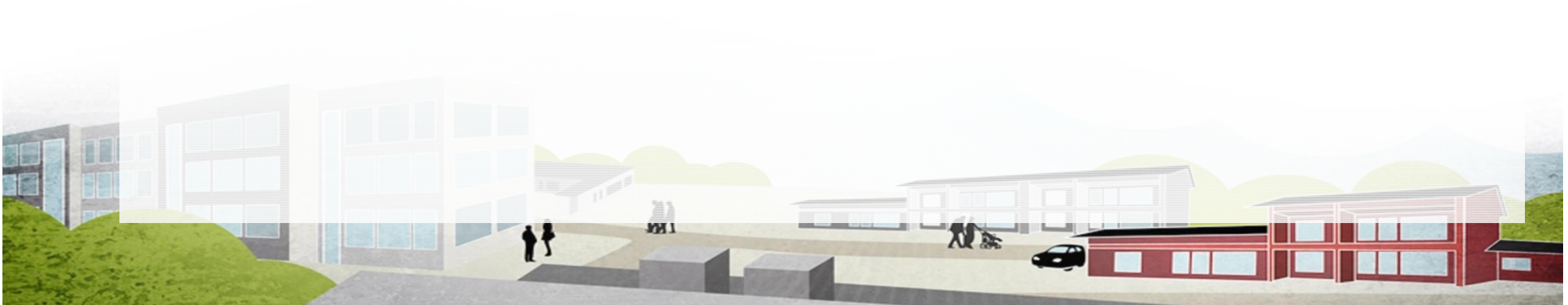
**HAKEMUS OSAKKEEN PANTTAAMISEEN 1(1)**

Kohteen tiedot	Yhtiön nimi	Y-tunnus	Osakeryhmätunnus	
	Kadunnimi ja -numero		Portas ja numero	
Pantattava osuus	Nimi	Henkilö-/Y-tunnus	Omistusosuus	Suostumuskoodi
	Nimi	Henkilö-/Y-tunnus	Omistusosuus	Suostumuskoodi
	Nimi	Henkilö-/Y-tunnus	Omistusosuus	Suostumuskoodi
	Omistajan suostumuskoodi _____ *mikäli saanto on ehätiläinen _____			
Panttauksen tiedot	Valitse toinen seuraavista vaihtoehtoista: <input type="checkbox"/> Pantataan koko arvosta <input type="checkbox"/> Panttavastuun enimmäismäärä euroina _____			
Pantinsaaja(t)	Nimi	Y-tunnus/rekisteritunnus/henkilötunnus		
	Rekisteri, johon merkitty*	Kotipaikka*	Kotimaa*	
*Joskee vain ulkomailla rekisteröityä yhtiötä				
Yhteyshenkilö	Yhteyshenkilön nimi	Postiosoite, postinumero ja postitoimipaikka		
	Sähköpostiosoite	Puhelinnumero		
	<input type="checkbox"/> Suostun siihen, että Maanmittauslaitos voi antaa päätöksen tai muun asiakirjan tiedoksi sähköisenä viestinä ilmoittamaani sähköpostiosoitteeseen siten kun sähköisestä asiointista viranomaisasiointimassaa annetun lain 10 §:ssä säädetään.			
Laskutusosoite	Nimi	Y-tunnus/henkilötunnus (vain verkkolaskutuksessa)		
	Verkkolaskuosioite (verkkolaskuosioite, OVT-tunnus ja verkkolaskuoperaattori)			
	Postiosoite, postinumero ja postitoimipaikka			
	Laskutusviite			
Lisätietoja				
Päiväys ja allekirjoitus	Paikka ja päivämäärä			
	Hakijan allekirjoitus ja nimenselvennys 			

Toimita allekirjoitettu lomake liitteineen skannattuna sähköpostitse: kirjaamisasiat@maanmittauslaitos.fi
tai postitse: **Maanmittauslaitos / Kirjaamisasiat, PL 3300, 65101 Vaasa**

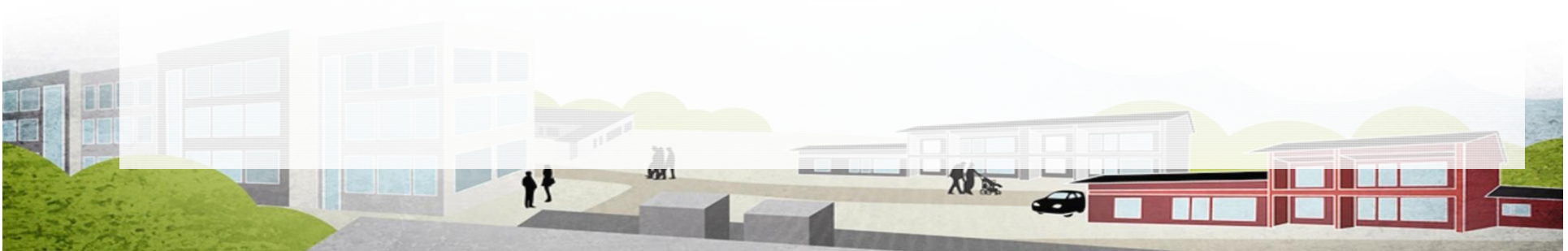
Hakemusrajapinnat

- Tulossa käyttöön 2019 alkupuolella
 - Omistuksen kirjaushakemus
 - Panttauksen kirjaushakemus
 - Turva-asiakirjojen säilyttäjän ilmoitus (RS-menettely alkaa)



Hakemusrajapinnat

- Tulossa käyttöön mahdollisimman pian
 - Hakemuksen tilakysely
 - Suostumuskoodin liittäminen aiemmin lähetetyille hakemukselle
 - Täydennys
 - RS-menettelyn päättäminen, omistuksen ja panttauksen ilmoittaminen sekä rajoitukset



Hakemusten ja ilmoitusten lähettäminen

- Useilla pankeilla on jo pääsy Kiinteistövaihdannan palveluun (KVP)
 - ASREK-hakemukset tullaan tulevaisuudessa lähettämään samaa reittiä
- Organisaatiossasi on yhteyshenkilöitä, joiden kautta voit tiedustella mahdollisuuksia ottaa KVP- tai ASREK-yhteydet käyttöön



Ns. vanhat yhtiöt

(perustamisilmoitus tehty ennen 1.1.2019)

- Taloyhtiö/isännöitsijä siirtää osakeluettelon huoneistotietojärjestelmän 1.5.2019-31.12.2022 välisenä aikana
 - Siirron voi tehdä 1.5.2019 alkaen MML:n asiointipalvelussa osakehuoneistorekisteri.fi-sivustolla
 - Tuki isännöintijärjestelmiin toteutetaan syksyllä 2019
- Siirrosta on tiedotettava osakkaille
- Kun asunto-osakeyhtiö on siirtänyt osakeluettelon huoneistotietojärjestelmää, ao. yhtiön kohteille voidaan kirjata sähköisiä omistaja-, panttaus- ja rajoitusmerkintöjä.
 - Panttauksen ja rajoituksen kirjaaminen edellyttää, että osakehuoneistoilla on sähköinen omistajamerkintä
- Osakehuoneistotuloste ja osakeluettelotuloste saadaan välittömästi huoneistotietojärjestelmästä
- Tulosteilta näkee, onko huoneistolla sähköistä omistajamerkintää vai hallitaanko osakeryhmään painetulla osakirjalla
- Tiedot yhtiön sekä osakeryhmien kuulumisesta osakehuoneistorekisteriin tulee merkitä isännöitsijätodistukseen



Vanhat yhtiöt

Omistuksen tai panttauksen kirjaaminen osakehuoneistorekisteriin ja osakekirjan mitätöinti (osakeluettelon on siirretty huoneistotietojärjestelmään)

- Hakemus omistuksen tai panttauksen kirjaamiseksi sekä rajoituksen merkitsemiseksi tehdään lomakkeella tai hakemusrajapinnan kautta (tulossa 2019)
- Omistuksen kirjaamista varten paperinen osakekirja on toimitettava MML:lle mitätöitäväksi



Tietopalvelu huoneistotietojärjestelmästä

- Tulosteet 1.1.2019 alkaen
 - Osakehuoneistotuloste yksittäisestä osakeryhmästä, PDF
 - Tiedot yhtiöstä, omistajista, panttauksista ja rajoituksista
 - Yhtiön osakeluettelo, PDF
 - Osakeluettelon tietosisältö määritellään asunto-osakeyhtiölaissa
 - Tulosteet saa huoneistotietojärjestelmästä välittömästi, kun yhtiö on perustettu PRH:n sähköisessä palvelussa ja tiedot ovat siirtyneet MML:lle
 - Aluksi tulosteet tilattavissa Maanmittauslaitoksen asiakaspalvelusta
 - HUOM! Tulosteista tulossa eri versioita esitettävien henkilötietojen laajuuden mukaan



Yhtiö

Y-tunnus: 1234567-8
Toiminimi: As Oy Hyvinkään Etukeno
Yritysmuoto: Asunto-osakeyhtiö
Kotipaikka: Hyvinkää (123)
Rekisteröintipvm: 11.12.2005

Sijainti

Kiinteistö: 123-456-1234-5678
Kunta: Hyvinkää (123)

Osakeryhmät ja omistajat

1) Osakeryhmä KR12345678901299, huoneisto Jaakkimankatu 8 A 12

Osakkeet: 1-100
Osakkeiden lukumäärä: 100
Osakkeiden muoto: Sähköinen
Rekisteröintipvm: 2.4.2019

Osakeluettelon merkityt omistajat

Omistusosuus: 1/2
Nimi: Rantasalmi, Soile Kerttuli
Syntymäaika: 13.12.1933
Osoite: Ahlbergintie 5 A 1a, 05400 Hyvinkää

Omistusosuus: 1/2
Nimi: Rantasalmi, Timo Eemeli
Syntymäaika: 9.5.1945
Osoite: Ahlbergintie 5 A 1a, 05400 Hyvinkää

Osakeluettelon merkityt rajoitukset

Testamenttiin sisältyvä vallintarajoitus

Nimi: Kuuluvainen, Lyyli
Syntymäaika: 12.12.1956

Lesken hallintaoikeus

Nimi: Kuusela, Simo Oskari
Syntymäaika: 12.12.1956

2) Osakeryhmä KR12345678901300, huoneisto Jaakkimankatu 8 A 13

Osakkeet: 101-200
Osakkeiden lukumäärä: 100
Osakkeiden muoto: Osakekirja
Lisätiedot: Yhtiön osakekirjoja ei ole painettu
Tietolähde: Yhtiö

Osakeluettelon merkityt omistajat

Omistusosuus: 1/1
Nimi: Rantasalmi, Soile Kerttuli
Syntymäaika: 13.12.1933
Osoite: Ahlbergintie 5 A 1a, 05400 Hyvinkää

Osakeluettelon merkityt rajoitukset

Ei osakeluettelon merkittyjä rajoituksia

3) Osakeryhmä KR12345678901299, autopaikka AT 1

Osakkeet: 1-100
Osakkeiden lukumäärä: 100
Osakkeiden muoto: Sähköinen
Rekisteröintipvm: 2.4.2019

Osakeluettelon merkityt omistajat

Omistusosuus: 1/1
Nimi: Rantasalmi, Soile Kerttuli
Syntymäaika: 13.12.1933
Osoite: Ahlbergintie 5 A 1a, 05400 Hyvinkää

Osakeluettelon merkityt rajoitukset

Ei osakeluettelon merkittyjä rajoituksia

Tulostettu huoneistotietojärjestelmästä 14.5.2018 12:25:55.

Yhtiön ja osakeryhmän perustajien tietolähteenä on kaupparekisteri, ellei toisin mainita. Rekisteritiedoista katso tarkemmin www.maanmittauslaitos.fi/rekisteritiedot.

Osakeluettelo,
luonnos



HUONEISTO-
TIETO-
JÄRJESTELMÄ

OSAKEHUONEISTOTULOSTE 13.5.2019

Sivu 1/2

As Oy Hyvinkään Etukeno
Y-tunnus: 1234567-8
Osakeryhmätunnus: AOR9876

Yhtiö

Y-tunnus: 1234567-8
Toiminimi: As Oy Hyvinkään Etukeno
Yritysmuoto: Asunto-osakeyhtiö
Kotipaikka: Hyvinkää (123)
Rekisteröintipvm: 11.12.2005

Sijainti

Kiinteistö: 123-456-1234-5678
Kunta: Hyvinkää (123)

Osakeryhmä

Osakeryhmätunnus: AOR9876
Osakeryhmän nimi: A 1b
Osoite: Etutie 5 A 1b
Osakkeet: A 1-100, B 151-170
Osakkeiden lukumäärä: 120
Rekisteröintipvm: 11.12.2005
Osakkeiden muoto: Sähköinen

Osakeryhmällä hallinnoitavat tilat

1) Asuinhuoneisto A 1b

Yhtiöjärjestyksen tiedot

Huoneistotyyppi: 3h+k+s
Pinta-ala: Huoneistoala 76.5 m2

Omistusoikeudet

Osakehuoneistotuloosteella esitetään kaikki voimassa olevat omistukset sekä vireillä olevat ja ei-häivöimäisesti ratkaistut omistukset.

1) Omistuksen kirjaaminen 2.4.2019

Asianumero: MML/141423/72/2019



HUONEISTO-
TIETO-
JÄRJESTELMÄ

OSAKEHUONEISTOTULOSTE 13.5.2019

Sivu 2/2

As Oy Hyvinkään Etukeno
Y-tunnus: 1234567-8
Osakeryhmätunnus: AOR9876

Omistususuus: 1 / 1
Omistaja: Rantasalmi, Soile Kerttuli, 123456-1234
Saanto: Kauppa 12.12.2018
Luovuttaja: Kallenautio, Kari Eemeli

Panttioikeudet

1) Panttauksen kirjaaminen 2.4.2019

Asianumero: MML/141423/72/2019
Pantinsaaja: Nordea Oyj, 1234567-8

Vallintarajoitukset

1) Lesken hallintaoikeus 5.5.2019

Asianumero: MML/141423/72/2019
Haltija: Kuuluvainen, Lyyli Anneli, 123456-6767
Selite: Asunto-osaketta ei saa ilman lesken suostumusta luovuttaa tai pantata
Lainkohdat: Perintökaari 3 luku 1a §, Perintökaari 12 luku 6 §

Muut rajoitukset

Ei osakehuoneistorekisteriin merkittyjä muita rajoituksia

Tulostettu huoneistotietojärjestelmästä 14.5.2018 12:25:55.

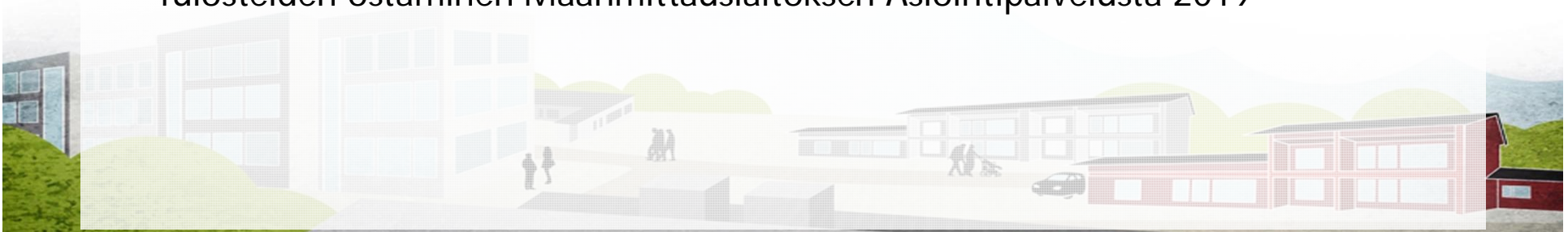
Yhtiön ja osakeryhmän perustelujen selolähteenä on kaupparekisteri, ellei toisin mainita. Rekisteritiedoista katso tarkemmin www.maanmittauslaitos.fi/rekisteritiedot.

Osakehuoneis-
tutulooste,
luonnos

Tietopalvelu huoneistotietojärjestelmästä

Tulossa

- Omat huoneistot palvelu Maanmittauslaitoksen Asiointipalvelussa
 - Yksityishenkilöt keväällä 2019
 - Organisaatio-omistajat 2020-2021
- Taloyhtiöiden/isännöitsijöiden tietopalvelu yhtiön tiedoista
 - Osakeluettelon siirtosovellukseen kirjautuneille käyttäjille kesällä 2019
 - Kytkeytyminen isännöintijärjestelmiin (tekninen rajapinta) syksy 2019
- Tulosteiden ostaminen Maanmittauslaitoksen Asiointipalvelusta 2019



Tietopalvelu huoneistotietojärjestelmästä

Tulossa

- Rajapintapalvelut
 - Tulostepalvelu viimeistään syksyllä 2019
 - Osakehuoneistotuloste yksittäisestä osakeryhmästä (PDF)
 - Osakeluettelo (PDF)
 - Kyselypalvelu syksyllä 2019
- Omistajan mahdollisuus tallentaa VTJ:stä poikkeava osoitetieto osakeluetteloon ja omistajan oikeus tallentaa sähköpostiosoite yhtiön käyttöön
 - Syksyllä 2019



Kyselypalvelut

- Sähköiset kyselypalvelut tulossa käyttöön 2019 aikana
 1. Osakehuoneiston tiedot
 1. Yhtiön ja osakeryhmän perustiedot
 2. Osakeryhmällä hallittavat tilat
 3. Omistusoikeudet
 4. Panttioikeudet
 5. Rajoitukset
 2. Yhtiön osakeluettelo
 1. Yhtiön perustiedot
 2. Osakeryhmät, omistajat ja lain edellyttämät rajoitusmerkinnät



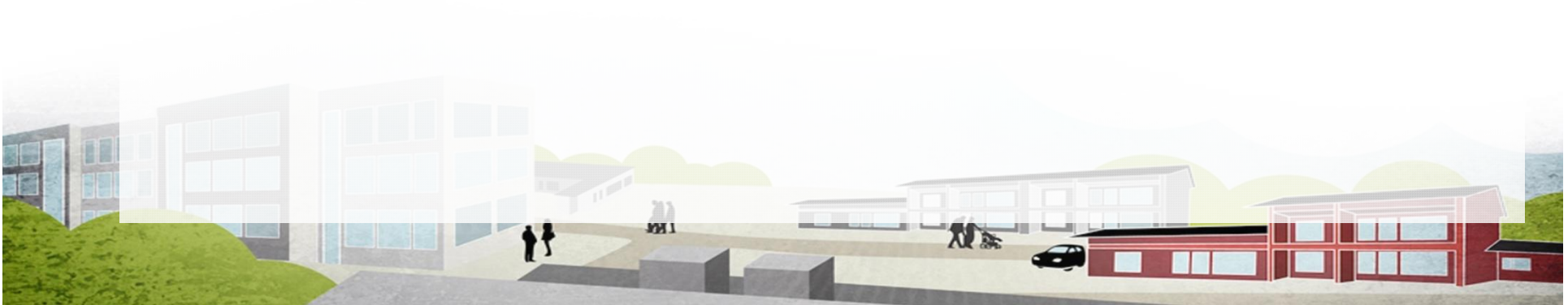
Kyselypalvelut

- Sähköiset kyselypalvelut tulossa käyttöön 2019 aikana
 - Osakeryhmän haku erilaisin hakuehdoin
 - Onko sähköinen omistus jne.
 - Yhtiöiden haku erilaisin hakuehdoin
 - Onko ASREKin piirissä jne.
 - Koodistot
 - Koodiarvot ja selitteet eri kielillä
 - Voidaan käyttää hakemuksissa ja niihin viitataan kyselypalveluiden tuloksissa
 - Myös virhekoodit ja selitteet



Kyselypalvelut

- Sähköiset kyselypalvelut tulossa myöhemmin
 - Yhtiön hallintakohteet



Asiakkaiden tuki

- Osakehuoneistorekisteri.fi-sivusto
- www-maanmittauslaitos.fi (11-12/2018 alkaen)
- Valtakunnallinen puhelinpalvelu, avoinna klo 9-16.15 arkipäivisin
 - suomi, ruotsi
- Sähköiset lomakkeet
- Chat, avoinna klo 9-12 arkipäivisin
- asiakaspalvelu@maanmittauslaitos.fi, kundservice@lantmateriverket.fi
- Asiakaspalvelu 26 paikkakunnalla, tarkista paikkakuntakohtainen aukioloaika www-sivuilta
- Oma tuki osakeluettelon siirtoa varten 1.5.2019 alkaen

