

# Tietopalvelut ja rajapinnat

ASREK info 31.10.2018

Erkki Tapola

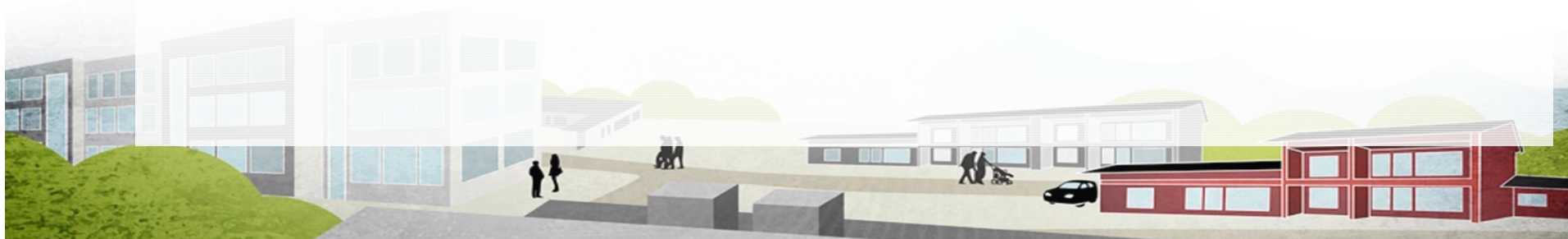
ASREK tuoteomistaja

HALLITUKSEN  
KÄRKIHANKE



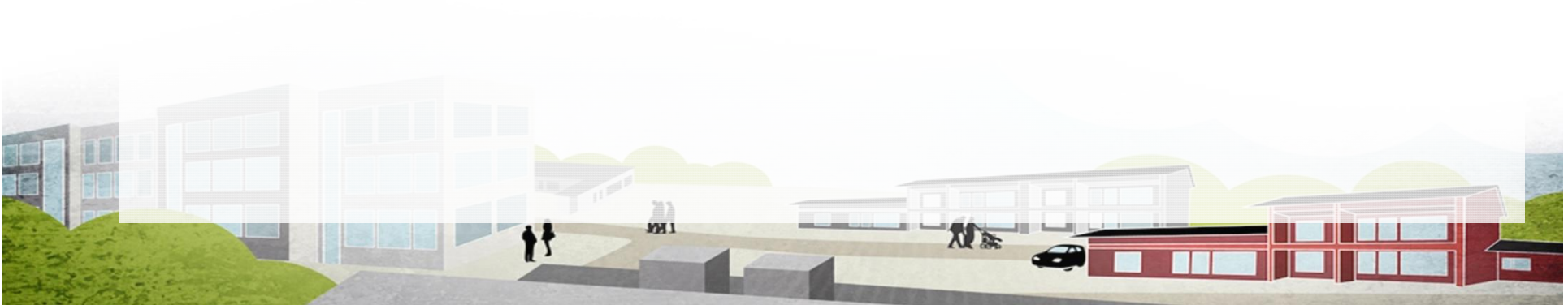
# Sisälllys

- Tulostepalvelut
- Kyselypalvelut
- Hakemusrajapinnat



# Tulostepalvelut

- Tulostepalvelurajapinnat tulossa käyttöön 2019 aikana
  - Osakehuoneistotuloste yksittäisestä osakeryhmästä (PDF)
  - Osakeluettelo (PDF)
  - HUOM! Tulosteista saatavana eri versioita esitettävien henkilötietojen laajuuden mukaan



# Kyselypalvelut

- Sähköiset kyselypalvelut tulossa käyttöön 2019 aikana
  1. Osakehuoneiston tiedot
    1. Yhtiön ja osakeryhmän perustiedot
    2. Osakeryhmällä hallittavat tilat
    3. Omistusoikeudet
    4. Panttioikeudet
    5. Rajoitukset
  2. Yhtiön osakeluettelo
    1. Yhtiön perustiedot
    2. Osakeryhmät, omistajat ja lain edellyttämät rajoitusmerkinnät



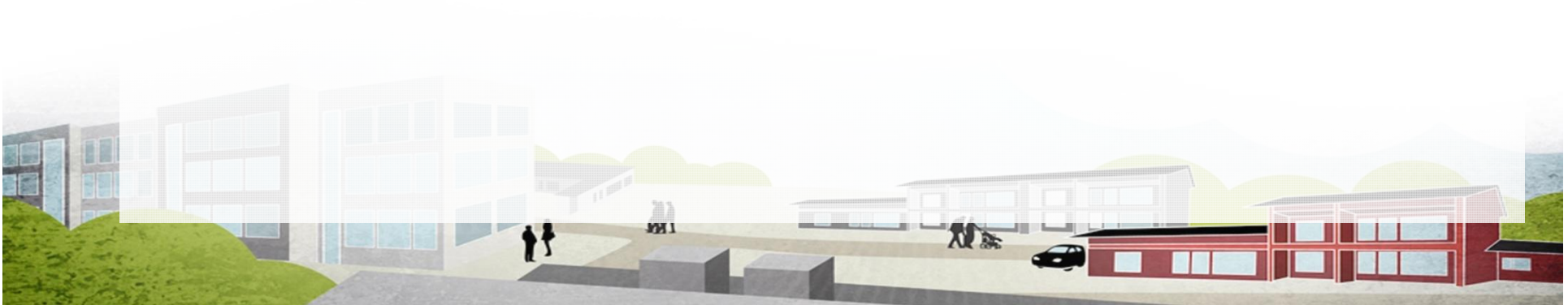
# Kyselypalvelut

- Sähköiset kyselypalvelut tulossa käyttöön 2019 aikana
  - Osakeryhmän haku erilaisin hakuehdoin
    - Onko sähköinen omistus jne.
  - Yhtiöiden haku erilaisin hakuehdoin
    - Onko ASREKin piirissä jne.
  - Koodistot
    - Koodiarvot ja selitteet eri kielillä
    - Voidaan käyttää hakemuksissa ja niihin viitataan kyselypalveluiden tuloksissa
    - Myös virhekoodit ja selitteet



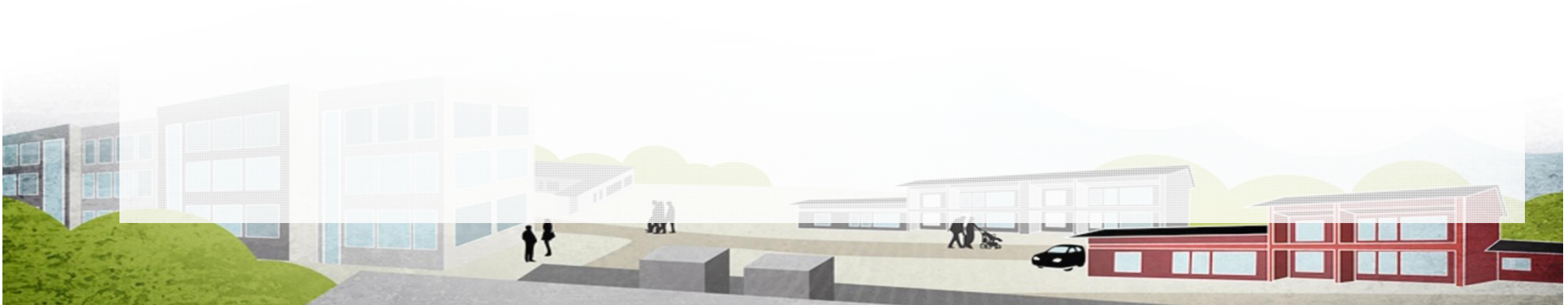
# Kyselypalvelut

- Sähköiset kyselypalvelut tulossa myöhemmin
  - Yhtiön hallintakohteet



# Hakemusrajapinnat

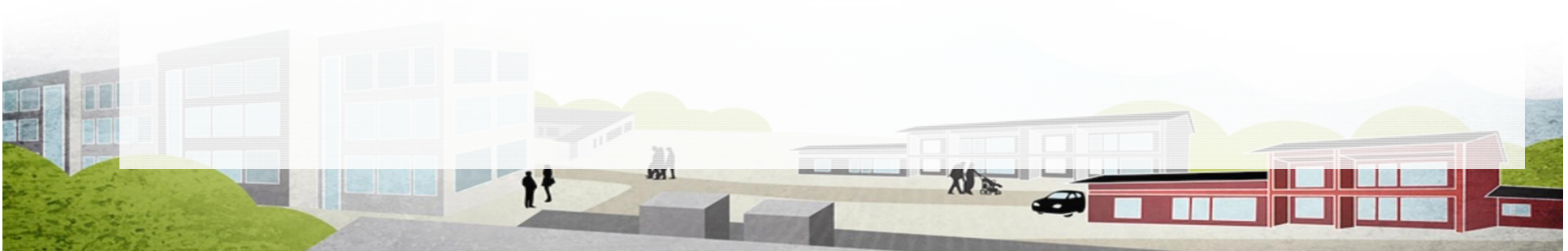
- Tulossa käyttöön 2019 alkupuolella
  - Omistuksen kirjaushakemus
  - Panttauksen kirjaushakemus
  - Turva-asiakirjojen säilyttäjän ilmoitus (RS-menettely alkaa)





# Hakemusrajapinnat

- Tulossa käyttöön mahdollisimman pian
  - Hakemuksen tilakysely
  - Suostumuskoodin liittäminen aiemmin lähetetylle hakemukselle
  - Täydennys
  - RS-menettelyn päättäminen, omistuksen ja panttauksen ilmoittaminen sekä rajoitukset





# Hakemusten ja ilmoitusten lähettäminen

- Useilla pankeilla on jo pääsy Kiinteistöväihdännän palveluun (KVP)
  - ASREK-hakemukset tullaan tulevaisuudessa lähettämään samaa reittiä
- Organisaatiossasi on yhteyshenkilöitä, joiden kautta voit tiedustella mahdollisuuksia ottaa KVP- tai ASREK-yhteydet käyttöön

