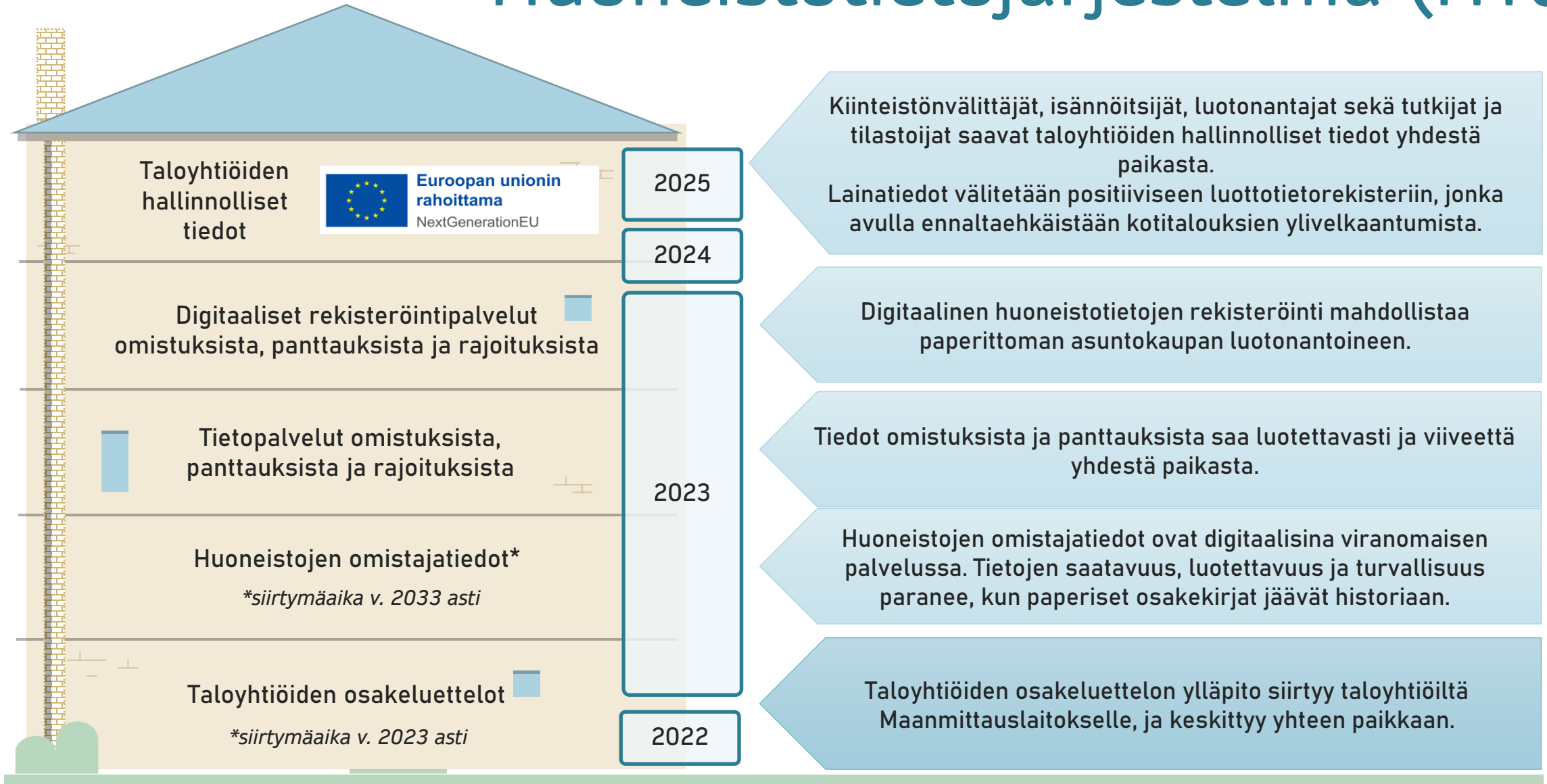




# Huoneistotietojärjestelmän tilannekatsaus

Suvi Väärälä

# Huoneistotietojärjestelmä (HTJ)



# Tilannekuva

Huoneistotietojärjestelmä, asunto-osakeyhtiöiden siirrot

**59 692**

Siirretyt ASOy:t

**27 965**

Pieniä yhtiöitä\*

**31 727**

Suuria yhtiöitä

**87 479**

ASOy:t yhteensä

**68,2 %**

Siirretyt ASOy:t %

**1 251 742**

Siirretyt osakeryhmät

**1 853 514**

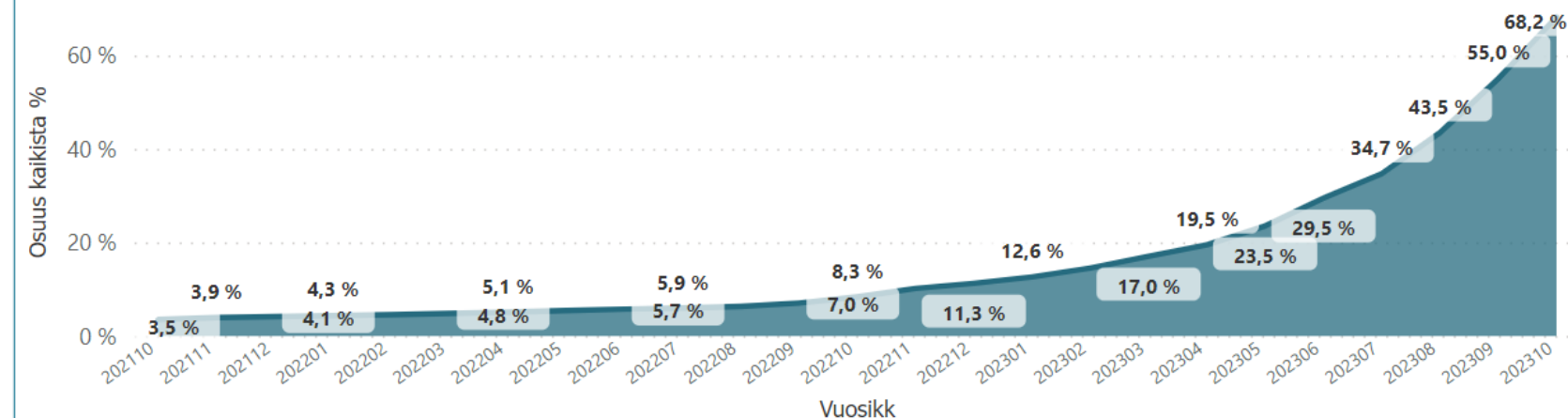
Osakeryhmät yhteensä

**67,5 %**

Siirretyt os.ryhmät %

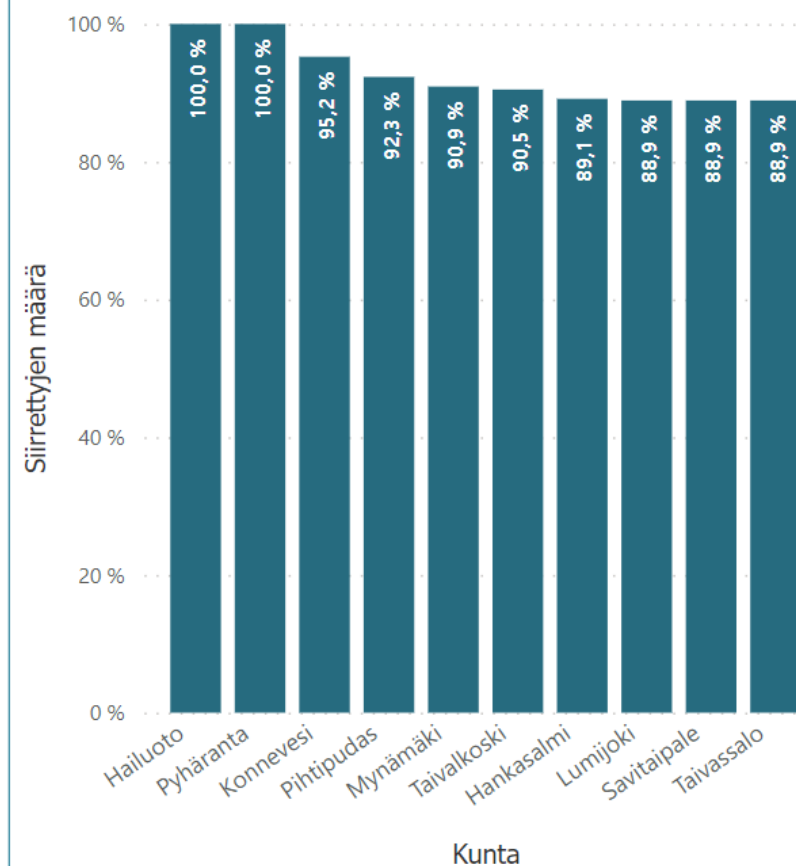
## Siirrettyjen asunto-osakeyhtiöiden osuus, kumul.

Viimeiset kaksi vuotta (24 kk)



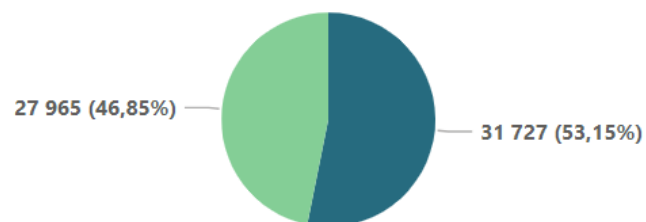
## Siirrettyjen osuus alueittain

Top 10 kunnat siirtojen osuuden mukaan



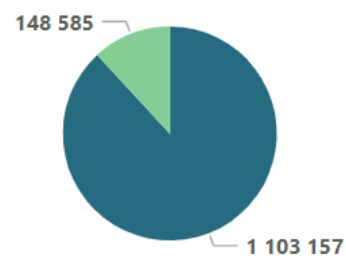
## Siirretyt asunto-osakeyhtiöt koon mukaan

● Suuri ● Pieni



## Siirretyt osakeryhmät yhtiön koon mukaan

● Suuri ● Pieni



# Siirretyt osakeluettelot alueittain

## Koko maa

Asunto-osakeyhtiöiden siirrot, tietosisältö päivittynyt 30.10.2023

87 479

ASOy:t yhteensä

59 692

ASOy:t siirretty

68,2 %

Siirrettyjen osuus

1 853 514

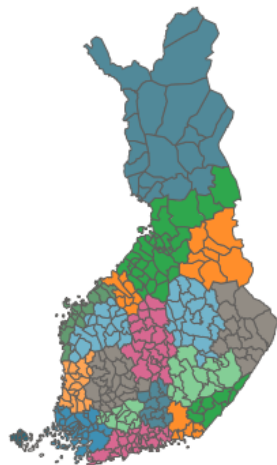
Osakeryhmät yhteensä

1 251 742

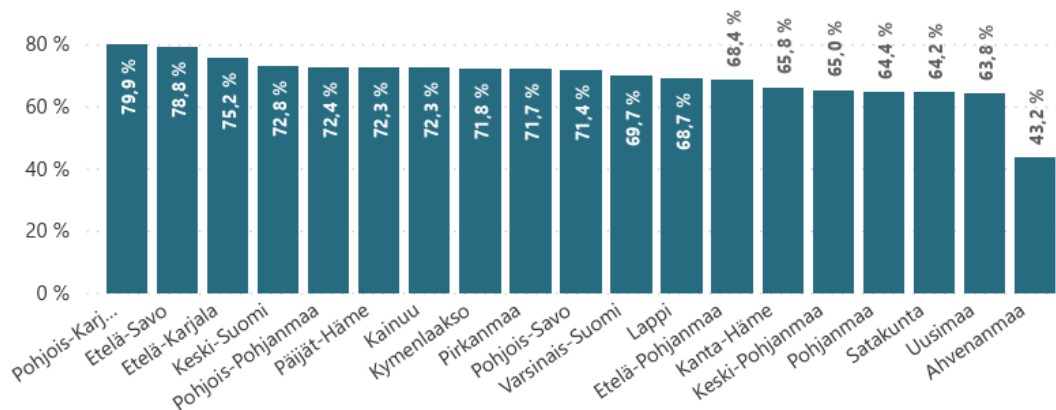
Osakeryhmiä siirretty

67,5 %

Siirrettyjen os.ryhmiä osuus



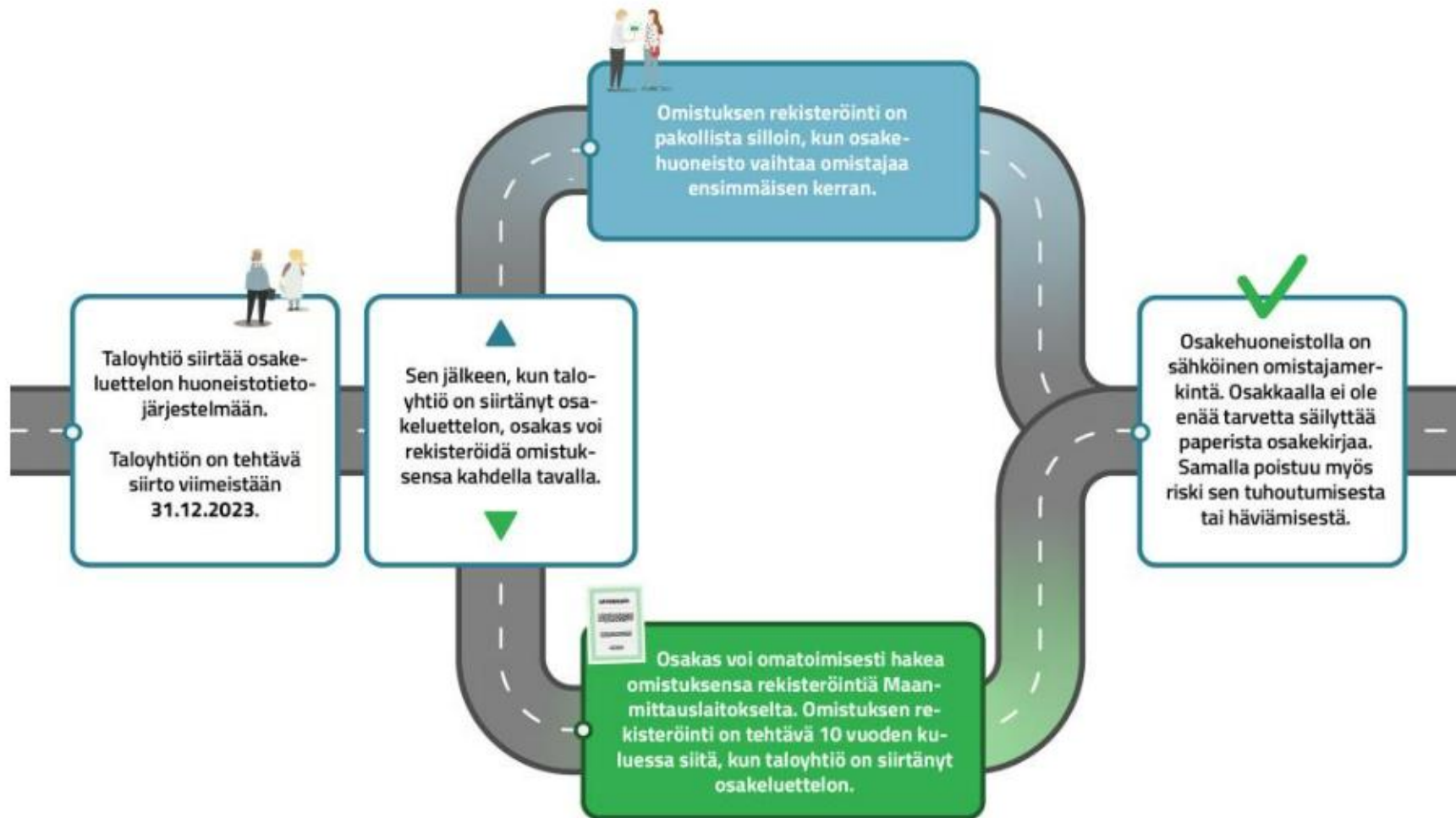
## Siirrettyjen asunto-osakeyhtiöiden osuus maakunnittain



Maakunta	ASOy:t yhteensä	Siirretyt osakeryhmät	ASOy:t yhteensä	Siirrettyjen osuus
+ Pohjois-Karjala	1 836	34 577	2 299	79,9 %
+ Etelä-Savo	1 779	31 750	2 257	78,8 %
+ Etelä-Karjala	1 554	28 340	2 066	75,2 %
+ Keski-Suomi	3 087	60 783	4 242	72,8 %
+ Pohjois-Pohjanmaa	3 856	83 007	5 326	72,4 %
+ Päijät-Häme	2 242	49 667	3 101	72,3 %
+ Kainuu	761	12 638	1 053	72,3 %
+ Kymenlaakso	1 835	35 195	2 557	71,8 %
+ Pirkanmaa	5 314	126 210	7 410	71,7 %
+ Pohjois-Savo	2 638	55 590	3 696	71,4 %
+ Varsinais-Suomi	4 852	114 421	6 960	69,7 %
+ Lappi	1 751	34 397	2 550	68,7 %
+ Etelä-Pohjanmaa	2 052	29 004	3 002	68,4 %
+ Kanta-Häme	1 932	34 834	2 936	65,8 %
+ Keski-Pohjanmaa	569	9 230	876	65,0 %
+ Pohjanmaa	1 531	31 413	2 379	64,4 %
+ Satakunta	2 208	43 258	3 437	64,2 %
+ Uusimaa	19 693	435 257	30 867	63,8 %
+ Ahvenanmaa	201	2 148	465	43,2 %
+ Yhteensä	59 692	1 251 742	87 479	68,2 %

[www.osakehuoneistorekisteri.fi/-/siirretyt-osakeluettelot](http://www.osakehuoneistorekisteri.fi/-/siirretyt-osakeluettelot) (tilanne 30.10.2023)

# Vanhat taloyhtiöt: ensin toimii taloyhtiö, sitten osakkeenomistaja



# Omistuksen rekisteröintihakemusten käsittelyjärjestys

1. Kiirehdityt hakemukset
2. Asiakkaiden ja sidosryhmien kannalta oleelliset:
  - Lunastuslausekkeellisten osakeryhmien hakemukset
  - RS-menettelyn päättymisen jälkeiset ilmoitukset
  - Yhtiöjärjestyksen muutoksen jälkeiset rekisteröintihakemukset ja –ilmoitukset
3. Hakemukset, joihin liittyy omistajanvaihdos (esim. kauppa)
4. Hakemukset, joihin ei liity omistajanvaihdosta (esim. osakeluettelossa olevan omistajan osakekirjan sähköistäminen)

<https://www.maanmittauslaitos.fi/hakemusten-kasittelyajat>

# Osakekirjan toimittamisesta

<https://www.maanmittauslaitos.fi/tietoa-maanmittauslaitoksesta/yhteystiedot/hakemuslomakkeet-ja-postitusosoitteet>

## Hakemuslomakkeet ja postitusosoitteet

Maanmittauslaitokselle lähetettävät hakemukset ja liitetiedostot sisältävät henkilötietoja tai muita salassa pidettäviä tietoja, jotka on tarpeen suojata. Turvaviesti-palvelu on tietoturvallinen tapa toimittaa näitä tietoja. Katso [tarkemmat ohjeet Turvaviesti-palvelun käyttöön](#).

## Huoneistojen omistus ja panttaus

Lähetä lomakkeet liitteineen yhteen seuraavista osoitteista. Jos liitteeksi tarvitaan alkuperäinen osakekirja tai väliaikaistodistus, toimita hakemus ja liiteasiakirja postitse tai lähimpään

toimipisteeseen. Huomioithan, että osakekirja on arvopaperi, jonka lähetykseen on syytä valita turvallinen lähetystapa. Katso lisää esimerkiksi [Postin sivuilta](#) .

- [Turvaviesti-palvelun](#) kautta osoitteeseen huoneistohakemukset@maanmittauslaitos.fi
- Postitse Maanmittauslaitos / Huoneistot, PL 3300, 65101 Vaasa
- [Toimipisteiden käyntiosoitteet](#)

[www.posti.fi/fi/henkiloille/kirjeet-ja-postipalvelut/laheta-kirje-tai-kortti/arvokasta-tai-kiireellista-lahetettavaa](http://www.posti.fi/fi/henkiloille/kirjeet-ja-postipalvelut/laheta-kirje-tai-kortti/arvokasta-tai-kiireellista-lahetettavaa)

# Tiedoksi

- Alkuperäinen osakekirja on aina toimitettava MML:lle
  - Selvitämme pankkien ja lainsäätäjän kanssa mahdollisuuksia sähköistää osakekirjoja yhteistyössä pankkien kanssa isoissa erissä.
  - Malti on valttia: monella on 10 vuotta aikaa, mutta uuden omistajan toimittava 2 kuukauden kuluessa
- Jatkossa MML:n laskulla pääsääntöisesti myös hakijan eli loppuasiakkaan nimi