



MML
MAAN-
MITTAUS-
LAITOS

Huoneistotietojärjestelmän tilannekatsaus

Suvi Väärälä

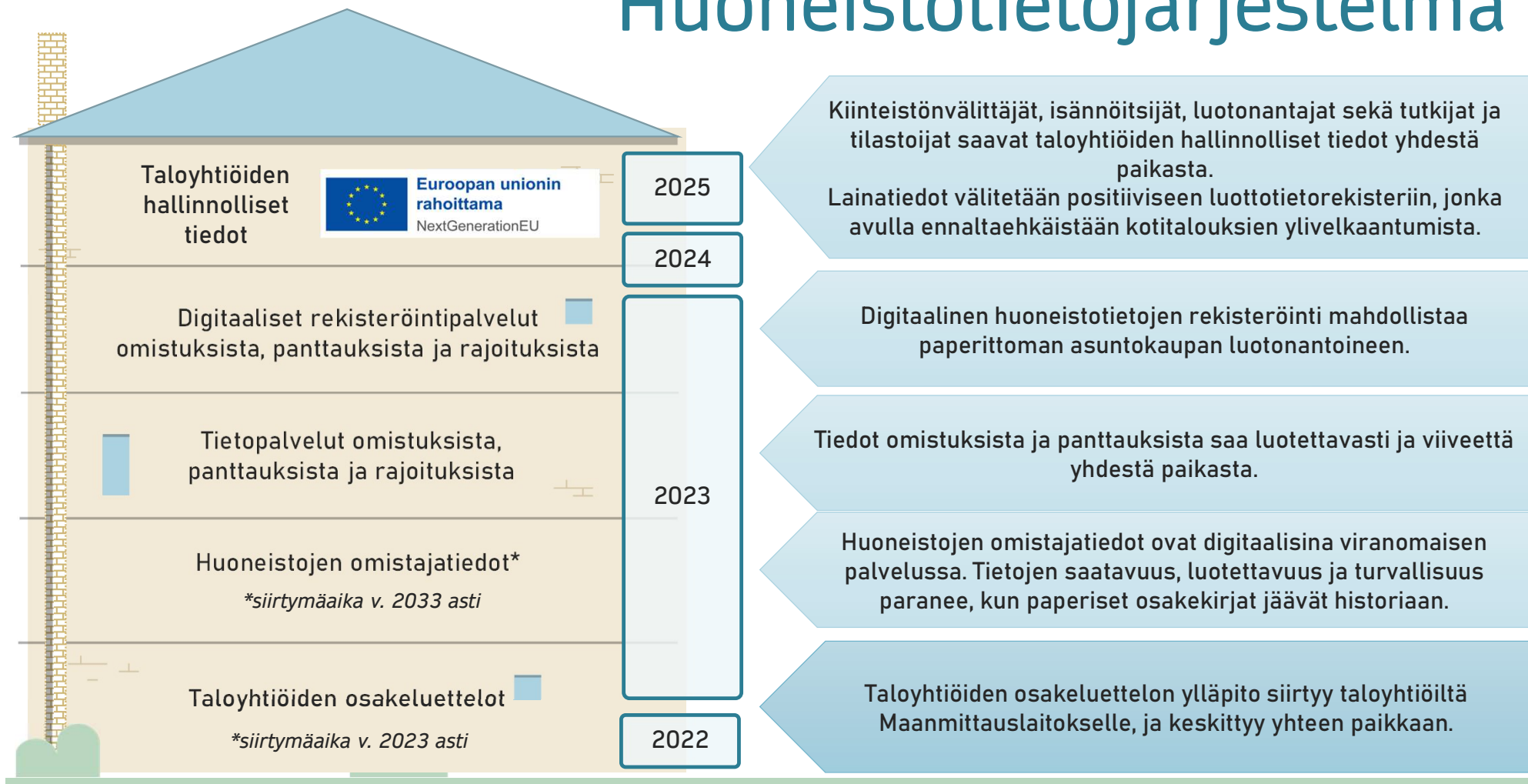


Mikä on huoneistotietojärjestelmä (HTJ)?

- Maanmittauslaitoksen ylläpitämä sähköinen rekisteri, joka otettiin käyttöön 1.1.2019
 - Taloyhtiöt ja niiden osakehuoneistot
 - Osakehuoneistojen omistukset, panttaukset ja rajoitukset
- Jatkossa osakehuoneiston omistusoikeuden osoittaa merkintä rekisterissä ja paperisista osakekirjoista luovutaan.
- Helpottaa työtä taloyhtiöissä, isännöinnissä, kiinteistönvälityksessä, pankeissa sekä julkishallinnossa.
- Huoneistotietojärjestelmän jatkokehittäminen on jo käynnissä.



Huoneistotietojärjestelmä



100 000

omistajan vaihdosta **68 000**
asuntokauppaa
30 000
muuta omistuksen vaihdosta

214 000
isännöitsijäntodistusta

124 000
panttaustapahtumaa 85 000
myyntitoimeksiantoa



2 500 000
omistajaa

1 300
uutta asunto-
osakeyhtiötä vuodessa

1 500 000
osakehuoneistoa

90 000
asunto-osakeyhtiötä

**Huoneistotietojärjestelmä
22.5.2023:**

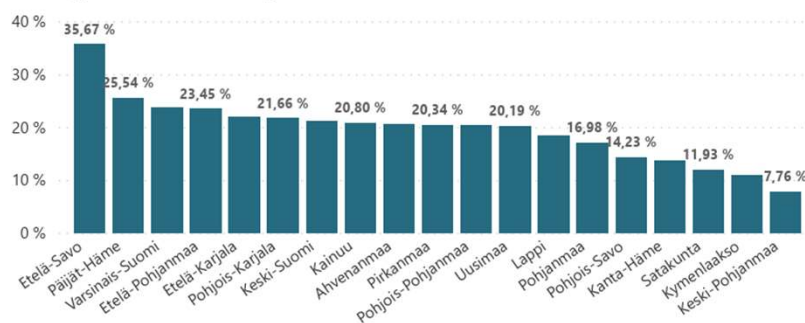
**25 070 taloyhtiötä
437 833 osakeryhmää**



Siirretyt osakeluettelot

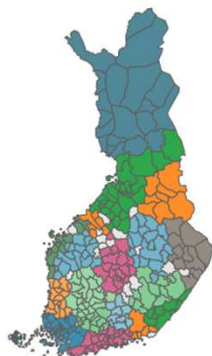
87 479 ASOy:t yhteensä
17 470 ASOy:t siirretty
19,97 % Siirrettyjen osuus
275 413 Osakeryhmiä siirretty

Siirrettyjen asunto-osakeyhtiöiden osuus alueittain



Maakunta

- Ahvenanmaa
- Etelä-Karjala
- Etelä-Pohjanmaa
- Etelä-Savo
- Kainuu
- Kanta-Häme
- Keski-Pohjanmaa
- Keski-Suomi
- Kymenlaakso
- Lappi



Maakunta	Siirretyt ASOy:t	Siirretyt osakeryhmät	ASOy:t yhteensä	Siirrettyjen osuus
Etelä-Savo	805	12 369	2 257	35,67 %
Päijät-Häme	792	14 614	3 101	25,54 %
Varsinais-Suomi	1 644	25 228	6 960	23,62 %
Etelä-Pohjanmaa	704	7 797	3 002	23,45 %
Etelä-Karjala	451	6 135	2 066	21,83 %
Pohjois-Karjala	498	9 323	2 299	21,66 %
Keski-Suomi	892	13 373	4 242	21,03 %
Kainuu	219	3 226	1 053	20,80 %
Ahvenanmaa	95	1 031	465	20,43 %
Pirkanmaa	1 507	35 713	7 410	20,34 %
Pohjois-Pohjanmaa	1 078	23 429	5 326	20,24 %
Uusimaa	6 233	86 933	30 867	20,19 %
Lappi	469	6 615	2 550	18,39 %
Pohjanmaa	404	6 256	2 379	16,98 %
Pohjois-Savo	526	7 845	3 696	14,23 %
Kanta-Häme	397	4 323	2 936	13,52 %
Satakunta	410	5 693	3 437	11,93 %
Kymenlaakso	278	4 405	2 557	10,87 %
Keski-Pohjanmaa	68	1 105	876	7,76 %

www.osakehuoneistorekisteri.fi/-/siirretyt-osakeluettelot (tilanne 2.5.2023)

Huoneistojen rekisteröintihakemusten käsittelyajat

www.maanmittauslaitos.fi/hakemusten-kasittelyajat

- Kiirehdityt hakemukset
- Saannot, joihin liittyy lunastuslauseke
- Turva-asiakirjojen säilyttäjän ilmoitukset

Hakemusten käsittelyajat

Tällä sivulla on esitetty huoneistojen ja kiinteistöjen hakemusten sekä maanmittauspalveluiden keskimääräiset käsittelyajat.

Osa hakemuksista käsitellään nopeammin ja osa hitaammin. Syy pidempään käsittelyaikaan voi olla esimerkiksi se, että hakemukseen on pyydetty lisätietoja tai liitettä. Perustellusta syystä (esim. asunto- tai kiinteistökauppa tulossa) hakemuksen käsittelyä voi tarvittaessa kiirehtiä ottamalla yhteyttä [Maanmittauslaitoksen asiakaspalveluun](#).

Huoneistojen rekisteröintihakemukset

Päivitetty 19.5.2023

Hakemus	Keskimääräinen käsittelyaika
Omistusoikeuden rekisteröinti	5 viikkoa
Panttauksen rekisteröinti	5 viikkoa
Hallintaoikeuden rajoituksen rekisteröinti	1 päivä